

Reichweitendiagramme für U1650 PK, Volvo 10-3, HU1600, T 145

Eingleisen: am höhengleichen Überweg (BÜ)

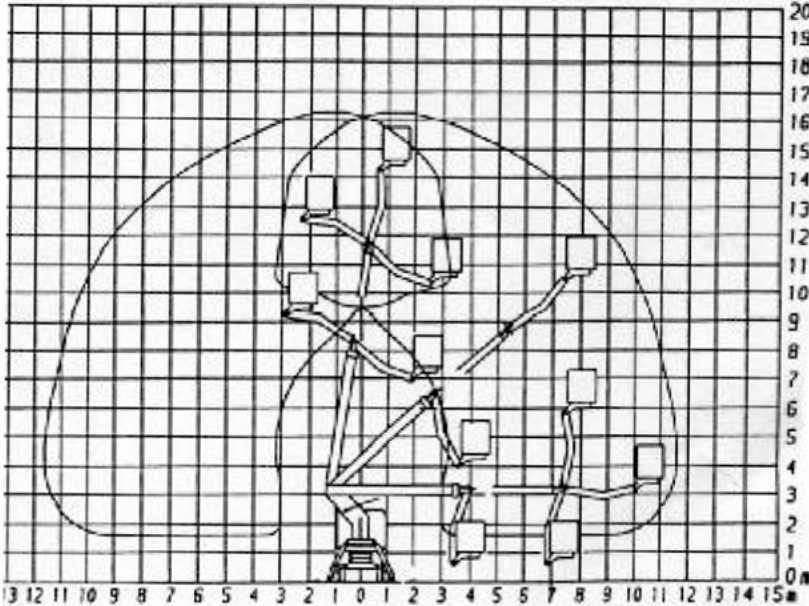
Ruthmann-Steiger, Typ T-145 auf Unimog U1650 L

Schwenkbereich (mit Anschlag) = ca. 260°

Korb: B = 1700 mm, T = 1000 mm, drehbar

Traglast = 200 kg

220 V - Steckdosen, im Korb, 24 V - Scheinwerfer, im Korb



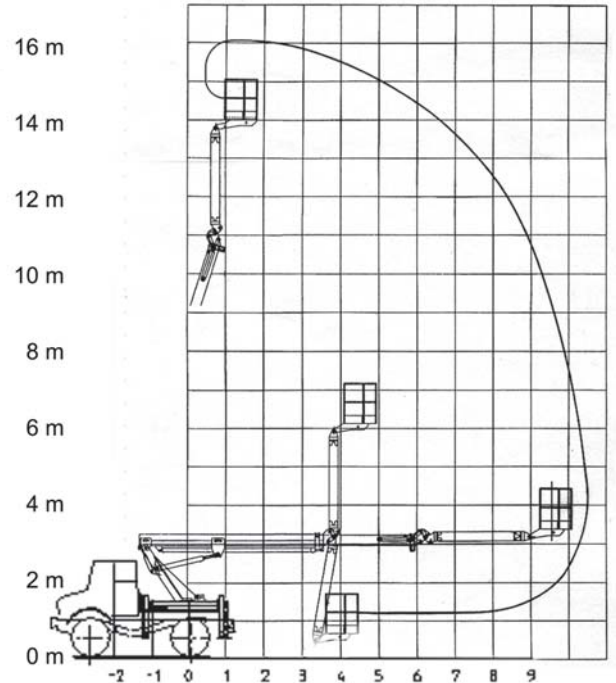
Reichweiten-Diagramm für Unimog U 1650 mit HU 1600-2T

Korb: B = 800 mm, T = 1200 mm,

Traglast = 265 kg

220 V - Steckdosen, 2x im Korb

24 V - Scheinwerfer, im Korb



Reichweiten-Diagramm für Volvo FL 616 mit Bühne 10-3

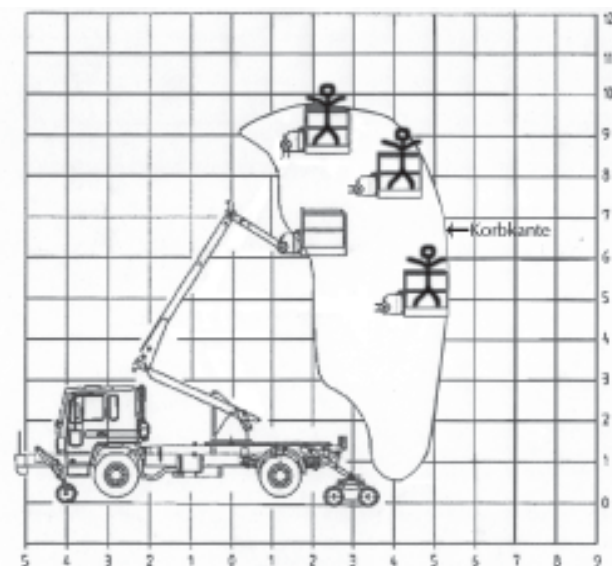
Korb: 1,1 m x 2,0 m, schwenkbar (40°), fahren von Korb aus

Traglast: 350 kg, 3 Personen, Hydraulik: 180 bar,

Luft: 7 bar

220 V - Steckdose im Korb, Aggregat an Bord,

24 V - Scheinwerfer im Korb



Traglast-/Reichweiten-Diagramm für U 1650 L mit Kran PK 17000 oder Arbeitskorb AK 300

Waggonbremsanlage

Korb: B = 700 mm, T = 1020 mm, Traglast = 300 kg

